

DOMEA[®] - Lösungen und Komponenten

LinDesk

Fachadministration

Fachadministrations-Tool

Das Tool ist eine funktionale Erweiterung im LinDesk, um die fachliche Administration zu unterstützen.

Es umfasst die Verwaltung von Dokumentvorlagen und die Benutzerverwaltung und ist als Ergänzung zum Open-Text-Administrations-Tool DOMEA[®] Admin zu sehen. Ein Vorteil des Tools im LinDesk besteht darin, das parallele Bearbeiten von Vorlagen und Nutzern durch die Fachadministratoren der jeweiligen Organisationseinheit zu ermöglichen. Weiterhin können zusätzliche Attribute für Benutzer und Organisationseinheiten gepflegt werden.

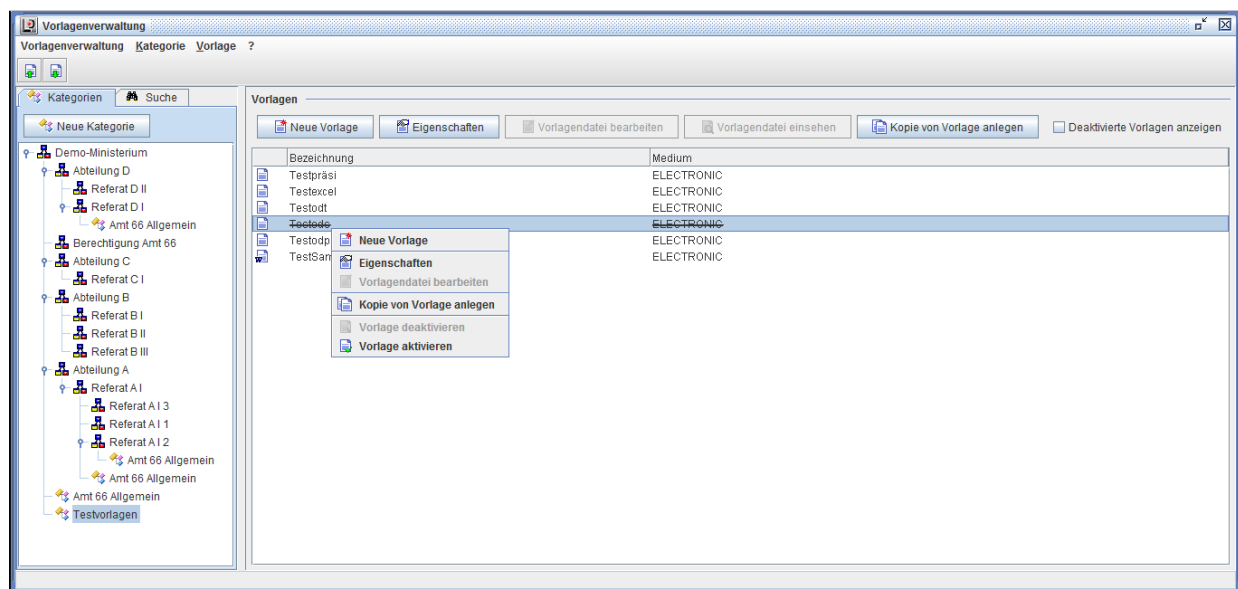
Vorlagenverwaltung

Die Vorlagenverwaltung bietet die Möglichkeit, die Bearbeitung von Dokumentvorlagen für die Fachadministratoren, d.h. Administratoren einer Organisationseinheit (OE), zu berechtigen. Diese Berechtigung zur Bearbeitung der Dokumentvorlagen einer OE ergibt sich einerseits aus dem konfigurierten DOMEA[®]-Fachadministrator und andererseits aus der zugeordneten OE der einzelnen Vorlage.

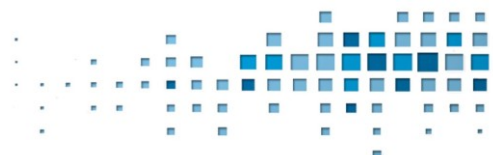
Der berechtigte Vorlagenadministrator hat im LinDesk die Möglichkeit, Vorlagen

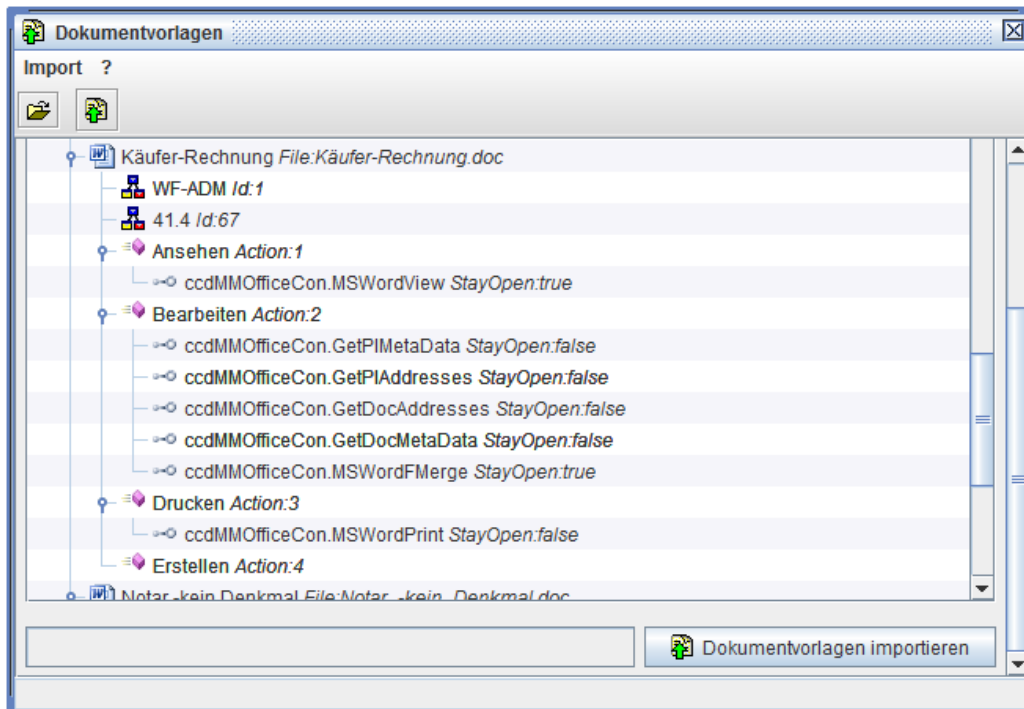
- anzulegen (Upload eigener Vorlagen aus dem Dateisystem, Download vorhandener Vorlagen vom Server)
- zu bearbeiten und zu löschen
- zu importieren, zu exportieren (xml-Dateien)
- zu kopieren, zu aktivieren und zu deaktivieren.

Es können den Benutzern und Organisationen Vorlagen für die Bearbeitung zugeordnet und Kategorien erstellt werden.



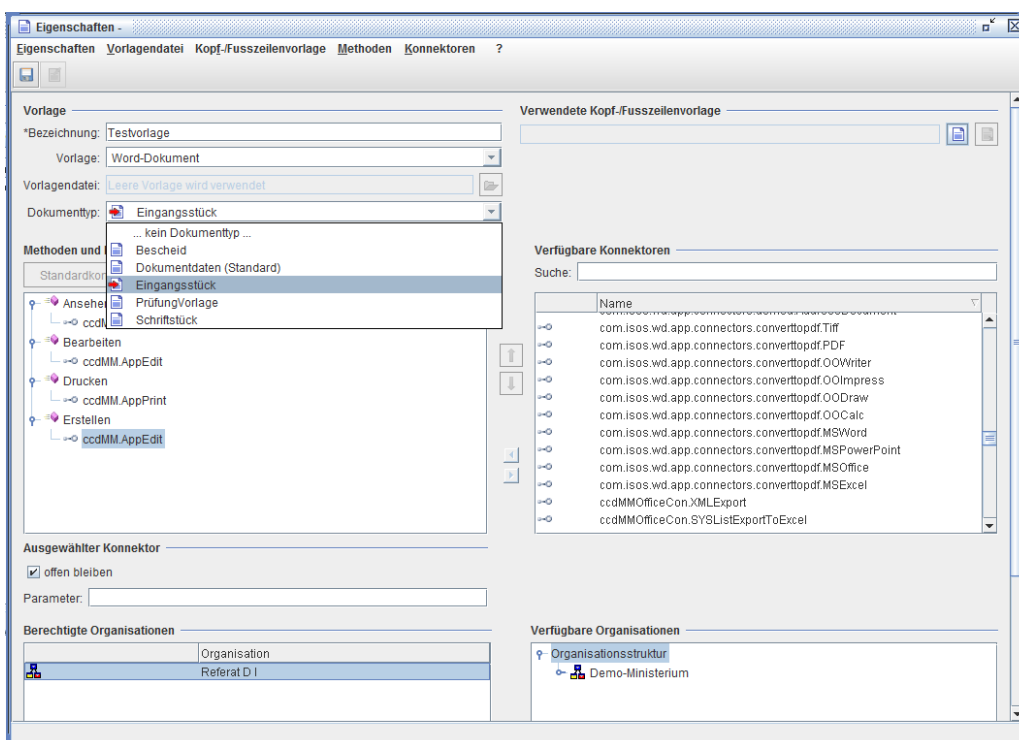
Vorlagenverwaltung im Demo-Ministerium





Dokumentvorlagen importieren

Der Import funktioniert ähnlich wie beim DOMEA[®] Admin aus einer xml-Datei, die die einzelnen Dokumentvorlagen und Metadaten enthält.



Eigenschaften der neuen Vorlage beim Anlegen

Beim Anlegen neuer Vorlagen kann auf alle verfügbaren Konnektoren zurückgegriffen werden. Darüber hinaus können Kopf- und Fußzeilenvorlagen (Kopfbögen) den Vorlagen zugeordnet werden.



Benutzerverwaltung

Die Benutzerverwaltung für Fachadministratoren ist eine Funktion zum Verwalten der Benutzer, Organisationen und Arbeitsgruppen innerhalb einer Organisationseinheit, z.B. eines Referats oder Ministeriums. Der berechtigte Fachadministrator hat im LinDesk die Möglichkeit, Benutzer, Organisationen und Arbeitsgruppen

- anzulegen
- zu bearbeiten und zu löschen
- aus Fremd-Mitarbeiterverzeichnissen zu importieren
- zu kopieren, zu aktivieren und zu deaktivieren
- Aktentypen zuzuordnen.

Es können den Benutzern und Organisationen Dokumentvorlagen für die Bearbeitung zugeordnet und Kategorien erstellt werden.

Benutzerverwaltung

Organisierungen Benutzer Arbeitsgruppen ?

Optionen

Benutzer und Arbeitsgruppen untergeordneter Organisationen anzeigen Deaktivierte Benutzer und Arbeitsgruppen anzeigen

Benutzer und Arbeitsgruppen untergeordneter Organisationen anzeigen bzw. ausblenden

Benutzer

Eigenschaften Benutzer aktivieren PI-Typen ändern

Login	Kurzzeichen	Titel	Vorname	Nachname	Funktion	Organisation	E-Mail
twenzel			Thomas	Wenzel		WF-ADM	twenzel@bkl-isos

Arbeitsgruppen

Eigenschaften Arbeitsgruppe aktivieren PI-Typen ändern

ID	Login	Beschreibung	E-Mail	Telefon	Fax	Funktion
105		Straßeninspektion 1				

Benutzerverwaltung



Kontakt

B.K.L.-isos GmbH – Integrationservice für offene Systeme

WEB: <http://www.bkl-isos.de/kontakt.html>
Telefon: 0351 42594-0
FAX: 0351 42594-88
E-Mail: bkl@bkl-isos.de



Impressum

Dieses Dokument stellt eine Beschreibung dar. Es ist keine Dokumentation.
Verpflichtungen gegenüber der B.K.L.-isos GmbH können aus dem Inhalt der Beschreibung nicht abgeleitet werden.

Der Inhalt der Beschreibung kann jederzeit ohne Ankündigung geändert werden.

Die in den Bildschirmschnapschüssen enthaltenen Daten sind erfunden.

© **B.K.L.-isos GmbH**

Alle Rechte vorbehalten.

DOMEA[®] ist ein geschütztes Warenzeichen der Open Text GmbH.

